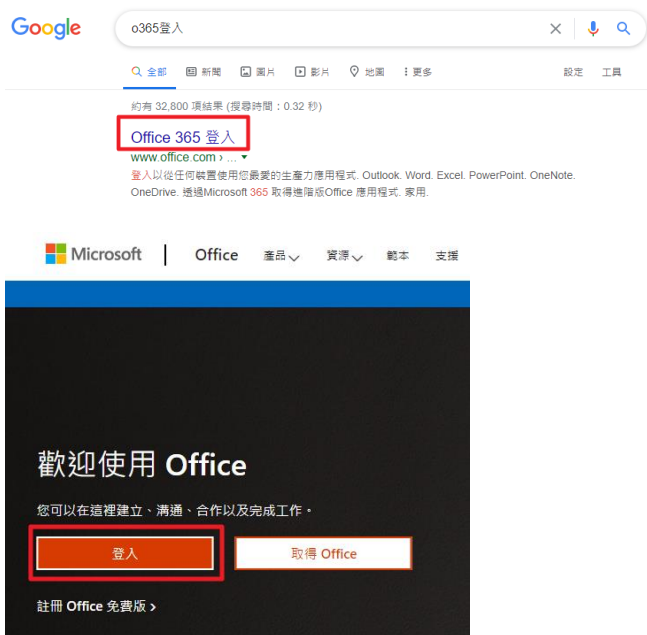


Office 365 安裝

1. 在 Google 直接搜尋 O365 登入

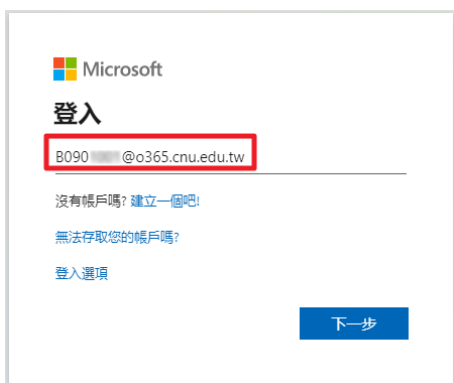


2. 請使用帳號密碼範例:

(你的學號:B1234567、你的身分證:A123456789)

-預設帳號：B1234567@O365.cnu.edu.tw

-預設密碼：cnuA123456789(小寫 cnu + 大寫身份證字號)



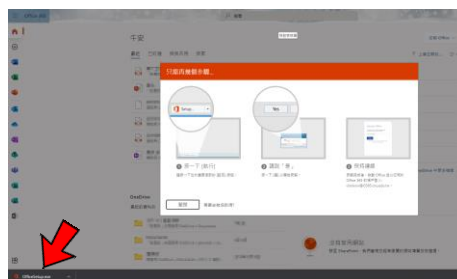
3. 登入後網頁右上角點選【安裝 Office】

→【Office 365 App】



4. 安裝檔下載完成會出現在左下角

※若沒有出現可以到下載資料夾找尋



5. 執行【OfficeSetup.exe】※安裝過程中請勿關閉網頁



6. 安裝完成請確認是否以 @o365.cnu.edu.tw 帳號登入成功。

